



ПАСПОРТ



Светильник полупроводниковый взрывозащищенный типа «СПВ-220-002» КЕНС.676253.108 ПС

1 ОБЩИЕ СВЕДЕНИЯ

1.1 Светильник полупроводниковый взрывозащищенный типа «СПВ-220-002» (далее светильник) белого цвета свечения предназначен для работы в сети переменного или постоянного тока для внешнего и внутреннего освещения объектов во взрывоопасных зонах на АЭС, ОАО «Газпром», а также предприятиях газовой, нефтяной, нефтехимической, химической и других отраслях промышленности. Светильник представляет собой основание с закрепленными на нем тремя излучателями светильника СВС-220-001, корпус с источником питания и контактным устройством. Конструкция светильника предусматривает крепление на скобу (потолочное, настенное), на рым-болт.

Маркировка взрывозащиты светильника в соответствии с таблицей 1.

Таблица 1

Тип светильника	Маркировка взрывозащиты для взрывоопасных газовых сред	Маркировка взрывозащиты для взрывоопасных пылевых сред
СПВ-220-002-01	1Ex d e mb IIC T5 Gb	Ex tb mb IIC T100 °C Db
СПВ-220-002-02	1Ex d e mb IIC T5 Gb	Ex tb mb IIC T100 °C Db
СПВ-220-002-03	1Ex d e mb IIC T5 Gb	Ex tb mb IIC T100 °C Db
СПВ-220-002-04	1Ex d e mb IIC T5 Gb	Ex tb mb IIC T100 °C Db

1.2 Светильник сохраняет работоспособность в следующих условиях:

- относительная влажность до 95% (при температуре +40°C);
- рабочая температура среды от минус 40°C до плюс 50°C, для применения светильника в температурном классе T5;

1.3 Технические характеристики светильника:

- напряжение питания от 176 В до 264 В, род тока переменный (50±10%) Гц;
- электрические и светотехнические параметры светильника должны соответствовать значениям, приведенным в таблице 2.

Таблица 2

Тип светильника	Световой поток*, не менее, лм	Потребляемая мощность, номинал, **, Вт
СПВ-220-002-01	6 300	63
СПВ-220-002-02	9 500	95
СПВ-220-002-03	13 500	135
СПВ-220-002-04	19 000	185

* Световой поток указан для светодиодного модуля при температуре кристалла 25°C. Для уточнения светового потока светильника необходимо смотреть ies-файл на светильник.

** Допускается предельное отклонение от номинальной потребляемой мощности (Pпот±10%).

- цветовая температура свечения, К: Н - (нормальный цвет свечения) от 4 000 К до 6 000 К;
- коэффициент пульсации светового потока не более 10%;
- степень защиты корпуса по ГОСТ 14254-96 не хуже IP65;
- климатическое исполнение УХЛ, категория размещения 1 по ГОСТ 15150-69;
- класс защиты от поражения электрическим током I по ГОСТ Р МЭК 60598-1-2011;
- сопротивление изоляции токоведущих частей не менее 20 МОм;
- сопротивление цепи заземления не более 0,5 Ом;
- коэффициент мощности не менее 0,9;
- масса светильника должна соответствовать значениям, указанным в таблице 3.

Таблица 3

Тип светильника	Масса светильника, кг, не более
СПВ-220-002-01	16,0
СПВ-220-002-02	16,0
СПВ-220-002-03	16,0
СПВ-220-002-04	16,0

1.2.19 Общий вид, конструкция и габаритные размеры светильника приведены на рисунках 1 и 2:

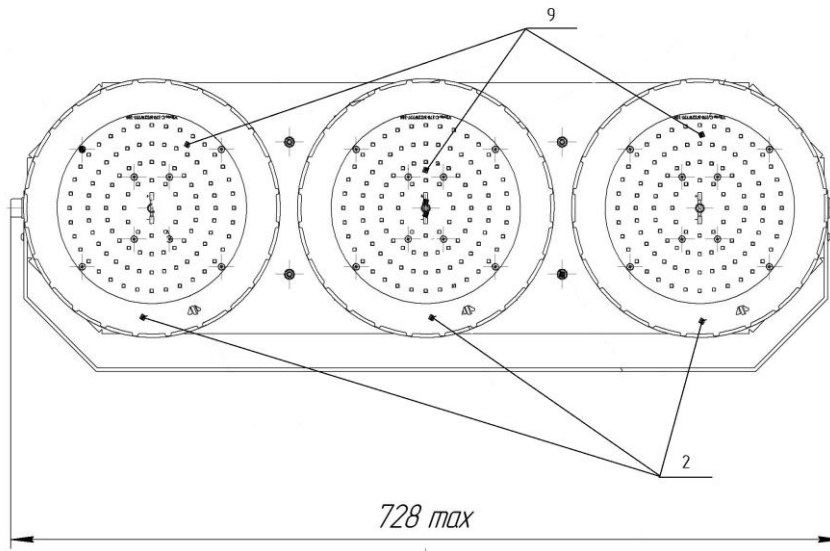


Рисунок - 1

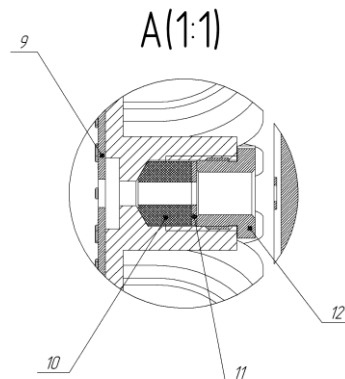
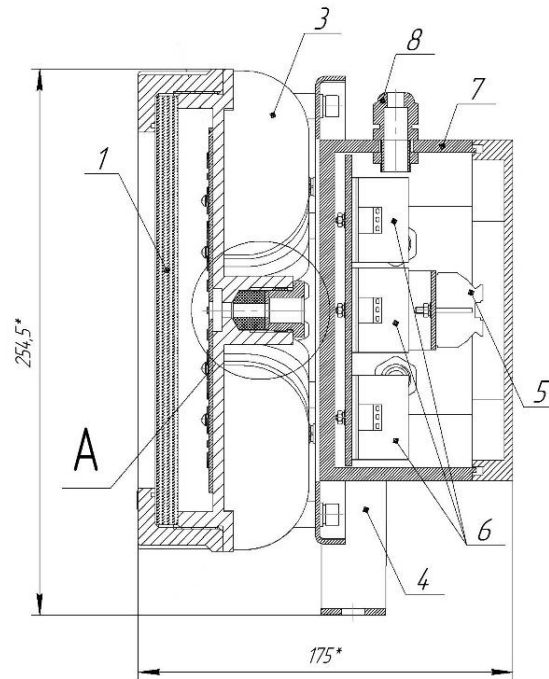


Рисунок - 2

- 1 - стекло; 2 - кольцо; 3 – корпус; 4 - кронштейн; 5 – контактное устройство; 6 – источник питания; 7 – коробка клеммная; 8 – кабельный ввод; 9 – модуль светодиодный; 10 – втулка уплотнительная, 11 – шайба, 12 – втулка.
- пожаробезопасность соответствует НПБ 249-97, ГОСТ Р МЭК 60598-1-2011;
 - срок службы светильника при соблюдении условий эксплуатации не менее 100 000 часов.
 - условия хранения - 2С, срок хранения со дня изготовления составляет 3 года по ГОСТ 15150-69.

2 СОСТАВ (комплектность светильника)

2.1 В состав поставки входит:

- | | |
|------------------------------------------------------|----------|
| - светильник | – 1 шт., |
| - руководство по эксплуатации | – 1 шт., |
| - паспорт | – 1 шт., |
| - кронштейн для подвеса | – 1 шт., |
| - копия сертификата и копия приложения к сертификату | – 1 шт., |
| - упаковочная тара | – 1 шт. |

3 СВИДЕТЕЛЬСТВО О ПРИЕМКЕ

3.1 Светильник изготовлен в соответствии с действующими техническими условиями ТУ 3461-018-41677105-2016 и признан годным к эксплуатации.

М.П. _____ (Личная подпись)

_____ (Расшифровка подписи)

ОТК

Заводской № _____

Дата выпуска _____

4 СВЕДЕНИЯ ОБ УТИЛИЗАЦИИ

4.1 Все материалы, из которых изготовлен светильник, не представляют опасности для жизни и здоровья людей и окружающей среды и соответствуют ГОСТ Р МЭК 60598-1-2011.

4.2 После окончания эксплуатации светильник не требует специальной утилизации и может быть сдан как вторичное сырье в соответствии с действующими правилами.

5 ГАРАНТИЙНЫЕ ОБЯЗАТЕЛЬСТВА

5.1 Предприятие-изготовитель гарантирует соответствие светильника техническим параметрам и нормальную работу в течении 5 лет с даты изготовления при условии соблюдения потребителем правил транспортирования, хранения и монтажа.

5.2 В течение гарантийного срока замена вышедшего из строя светильника осуществляется предприятием-изготовителем безвозмездно при соблюдении потребителем режимов эксплуатации.

6 СВЕДЕНИЯ О РЕКЛАМАЦИЯХ

6.1 Порядок предъявления рекламаций изложен в соответствии с действующими положениями на объектах применения.

6.2 Рекламации по установленной форме предъявляются предприятию-изготовителю с обязательным приложением акта забракования, без наличия которого рекламации не принимаются. К акту необходимо приложить копию платёжного документа на прибор. Рекламации направляются по адресу:

302040, г. Орел, ул. Лескова. 19, АО «Протон»
тел./ факс. (4862) 41-04-12, (4862) 41-01-20