

Коробка взрывозащищённая соединительная КВС-01



KVC-01-4-G1/2"-9
KVC-01-4-G3/4"-9
KVC-01-4-M25x1,5-9



KVC-01-3-G1/2"-6
KVC-01-3-G3/4"-6
KVC-01-3-M25x1,5-6



KVC-01-2-G1/2"-3
KVC-01-2-G3/4"-3
KVC-01-2-M25x1,5-3

NEW

Коробка предназначена для применения во взрывоопасных зонах 1 и 2, категории II по подгруппе взрывоопасных газовых сред IIA, IIB, IIC, категории III по подгруппе взрывоопасных пылевых сред IIIA, IIIB, IIIC на предприятиях ПАО «Газпром», АЭС и других предприятиях газовой, нефтяной, нефтехимической, химической и других отраслях промышленности.

Электрические параметры

Варианты исполнений	KVC-01-2-M25x1,5-3	KVC-01-3-M25x1,5-6	KVC-01-4-M25x1,5-9	KVC-01-2-G1/2"-3	KVC-01-3-G1/2"-6	KVC-01-4-G1/2"-9	KVC-01-2-G3/4"-3	KVC-01-3-G3/4"-6	KVC-01-4-G3/4"-9
Исполнение по взрывозащите по ГОСТ 31610.0-2014, ГОСТ IEC 60079-1-2013, ГОСТ Р МЭК 60079-31-2010	1 Ex d IIC T6 Gb X / Ex tb IIIC T85°C Db X			Ex tb IIIC T85°C Db X					
Номинальное напряжение, В	500								
Номинальный ток, А	24								
Сечение жил кабеля, мм ²	0,14 - 4								
Количество вводных отверстий (в зависимости от исполнения), шт	2	3	4	2	3	4	2	3	4
Тип резьбы вводных отверстий (в зависимости от исполнения)	M25x1,5	M25x1,5	M25x1,5	G1/2"	G1/2"	G1/2"	G3/4"	G3/4"	G3/4"
Тип клеммы, производитель	MPT-2,5 на DIN-рейку, PHOENIX CONTACT								
Количество клемм (в зависимости от исполнения), шт	3	6	9	3	6	9	3	6	9

Продолжение таблицы на обороте

Класс защиты от поражения электрическим током по ГОСТ Р МЭК 60598-1-2011 раздел 8	I
Рабочая температура, °С	от минус 60 до плюс 60
Степень защиты	IP66
Климатическое исполнение по ГОСТ 15150-69	УХЛ1
Габаритные размеры коробки, мм	115 x 115 x 80
Масса, не более, кг	1
Гарантийный срок эксплуатации, лет	10
Срок службы, не менее, часов	100 000
Вариант крепления	Настенное, потолочное

Кабельные вводы не входят в комплект поставки, приобретаются отдельно.

302040, г. Орел, ул. Лескова, 19, АО «Протон», тел./факс: (4862) 41-01-20, 41-84-57
svet@proton-orel.ru, vadim@proton-orel.ru,
www.proton-orel.ru

Ввод кабельный взрывозащищенный типа ВКВ

NEW

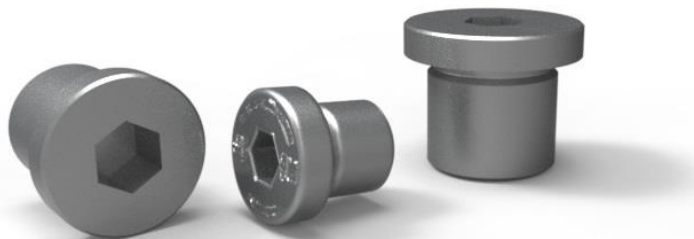


Кабельные вводы предназначены для ввода небронированного сетевого кабеля в оболочку взрывозащищенных светильников и коробок, устанавливаемых во взрывоопасных зонах на предприятиях газовой, нефтяной, нефтехимической, химической и других отраслях промышленности.

Основные параметры

Вариант исполнения	ВКВ-M16-H	ВКВ-G1/2-H	ВКВ-G3/4-H	ВКВ-M25-H
Исполнение по взрывозащите по ГОСТ 31610.0-2012 (IEC 60079-0:2004), ГОСТ IEC 60079-1-2011, ГОСТ Р МЭК 60079-7-2011	1 Ex d IIC Gb/1 Ex e II Gb / Ex tb IIIC Db 1 Ex e II Gb / Ex tb IIIC Db			
Резьба на соединительных отверстиях	M16x1,5	G1/2	G3/4	M25x1.5
Диаметр зажимаемого кабеля, мм	от 6 до 10	от 6 до 12	от 12 до 18	от 12 до 18
Рабочая температура, °С	от минус 60 до плюс 60			
Степень защиты	IP66			
Климатическое исполнение по ГОСТ 15150	УХЛ1			
Масса, не более, кг	0,2			
Гарантийный срок эксплуатации, лет	7			
Срок службы, не менее, лет	25			

Заглушки взрывозащищенные типа ЗВ

NEW


Взрывозащищенные заглушки предназначены для закрытия неиспользуемых вводных отверстий в оболочках взрывозащищенных светильников и коробок.

Основные параметры

Вариант исполнения	ЗВ-M16	ЗВ-G1/2	ЗВ-G3/4	ЗВ-M25
Исполнение по взрывозащите по ГОСТ 31610.0-2012 (IEC 60079-0:2004), ГОСТ IEC 60079-1-2011, ГОСТ Р МЭК 60079-7-2011	1 Ex d IIC Gb/1 Ex e II Gb / Ex tb IIIC Db 1 Ex e II Gb / Ex tb IIIC Db			
Резьба на соединительных отверстиях	M16x1,5	G1/2	G3/4	M25x1.5
Рабочая температура, °C	от минус 60 до плюс 60			
Степень защиты	IP66			
Климатическое исполнение по ГОСТ 15150	УХЛ1			
Масса, не более, кг	0,15			
Гарантийный срок эксплуатации, лет	7			
Срок службы, не менее, лет	25			